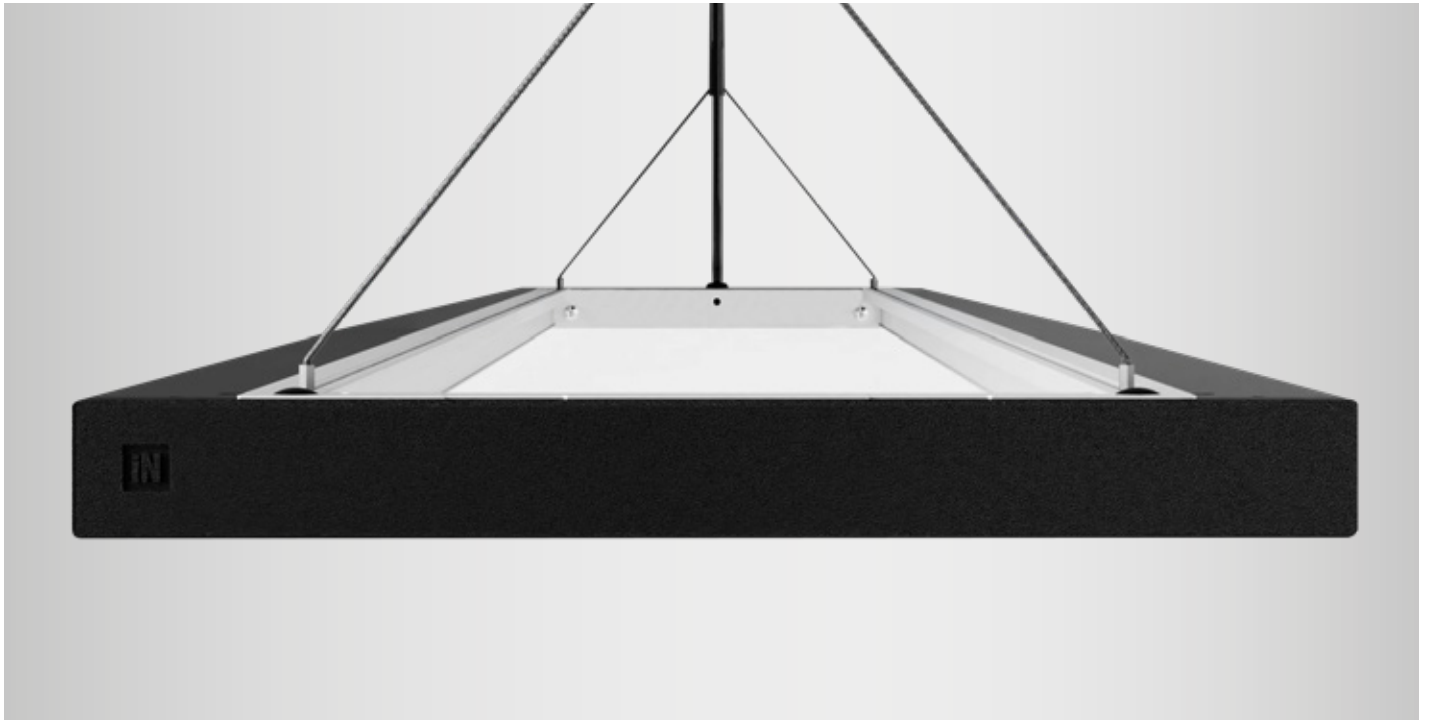




SL629+

SL629+

Effizient gedacht, modular gemacht,
zukunftsicher gestaltet





Pendelleuchte
SL629+ PL

Anbauleuchte
SL629+ SM

Lichtband
SL629+ CP

Mit der SL629+ wird ein bewährter Klassiker konsequent weitergedacht. Die SL629+ steht für zukunftssichere, modulare und intelligente Beleuchtung. Im Zentrum steht eine austauschbare Light-Engine, die sich auch nach Jahren mit wenigen Handgriffen erneuern lässt. So bleibt das Lichtsystem technisch stets auf dem neuesten Stand, ohne die gesamte Leuchte ersetzen zu müssen: konsequent FUTURE-PROOF.

Ob als Pendel-, Anbau- oder Lichtbandlösung – die SL629+ passt sich jeder Architektur an. Ihre klare Formensprache, hochwertige Materialien und die schlanke Bauhöhe von nur 29 mm sorgen für eine dezente, elegante Integration.

Prismatische Optik und Sidelight-Technologie sorgen für ein gleichmäßiges, blendfreies Lichtbild mit hohem Sehkomfort, ideal für Bildschirmarbeitsplätze. Gleichzeitig überzeugt die SL629+ durch hohe Effizienz und starke Leistungswerte.

Die beidseitig frei positionierbare Y-Seilabhängung ermöglicht maximale Flexibilität bei der Montage und eine präzise Ausrichtung, ideal auch für Sanierungs- und Modernisierungsprojekte mit bestehenden Anschlusspunkten. Umschaltbare Leistungsstufen und Lichtfarben schaffen die passende Lichtstimmung für unterschiedliche Anforderungen.

Über einfach nachrüstbare Funktionskopfstücke mit Sensorik oder dem Deckenbaldachin mit intuitiver Bluetooth-Steuerung lässt sich das Licht komfortabel per Smartphone oder Präsenz bedarfsgerecht steuern.

Auch maßgeschneiderte Lichtlösungen sind möglich: Mit dem Online-Planungstool LIGHT-PERFORMER® lassen sich individuelle Systeme einfach, intuitiv und schnell konfigurieren.

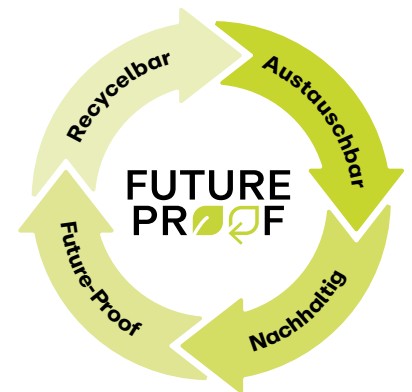
Zukunftssicher mit FUTURE-PROOF Technologie



Zukunftssicher dank austauschbarer Komponenten

Nachhaltigkeit ist ein zentraler Bestandteil unserer Produktentwicklung. Bis zu 98% der verwendeten Materialien sind recycel- oder wiederverwendbar, ein klarer Beitrag zu einer verantwortungsvollen Kreislaufwirtschaft.

Die SL629+ erfüllt die aktuelle Ökodesign-Anforderung und ist zudem förderfähig, was Investitionen noch attraktiver macht. Dank der FUTURE-PROOF Technologie kann auch nach vielen Jahren die Light-Engine jederzeit ausgetauscht werden. So bleibt Ihre Beleuchtung auf dem neuesten Stand, ohne dass die gesamte Leuchte ausgetauscht werden muss. Mit einer LED-Lebensdauer von über 50.000 Stunden (L80B10) präsentiert sich die Leuchte als langlebig, äußerst effizient und wartungsarm, ein Premium-Produkt, das ökonomische und ökologische Vorteile ideal miteinander verbindet.



Vervangbar

Bei **FUTURE-PROOF** Leuchten lassen sich einfach und schnell LED-Netzteile, LED-Module oder weitere Komponenten austauschen.

Nachhaltig

Modular gedacht, nachhaltig gemacht. Austauschbare Komponenten sparen Ressourcen und schützen die Umwelt.

Future-Proof

Unsere konsequente Nachkaufgarantie stellt sicher, dass Sie auch in Zukunft auf bewährte Komponenten zugreifen können.

Recyclbar

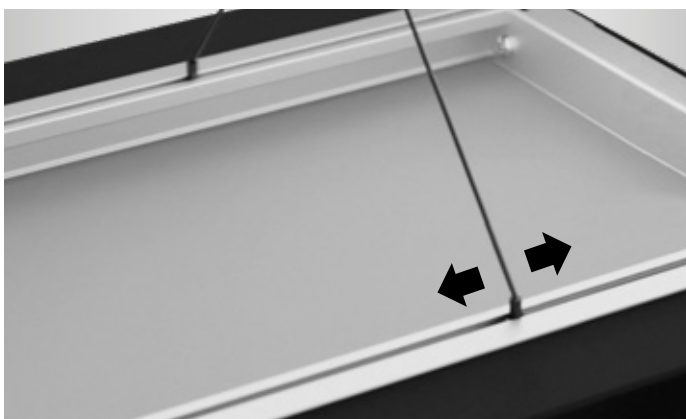
Unsere Leuchten sind kreislauffähig konzipiert, nahezu vollständig recycelbar und schonen die Umwelt

Modernisieren und Sanieren ohne baulichen Aufwand



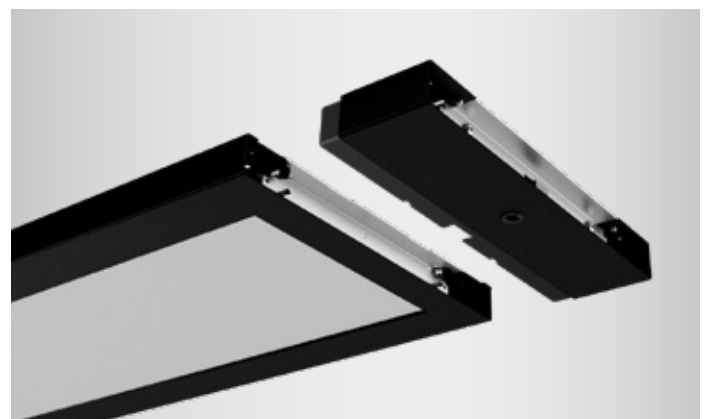
Perfekt für Sanierungsprojekte

Für eine preisbewusste, nachhaltige und zukunftssichere Sanierung von Beleuchtungsanlagen mit konventionellen Leuchtstofflampen ist es entscheidend, dass neue Lichtlösungen flexibel einsetzbar sind. Sie müssen sich ohne aufwendige Eingriffe im Deckenbereich an die bestehende Architektur anpassen. Mit der SL629+ genießen Sie dank der beidseitig frei positionierbaren Y-Seilaufhängung am Leuchtenkörper maximale Flexibilität bei der Montage. Die Leuchte lässt sich präzise an die vorhandenen Befestigungspunkte anpassen, ohne dass erneutes Bohren erforderlich ist. Durch eine Lichtausbeute von bis zu 150 lm/W und die Möglichkeit, Förderprogramme zu nutzen, amortisiert sich Ihre Investition in kürzester Zeit.



Exakt ausrichten, jederzeit nachjustieren

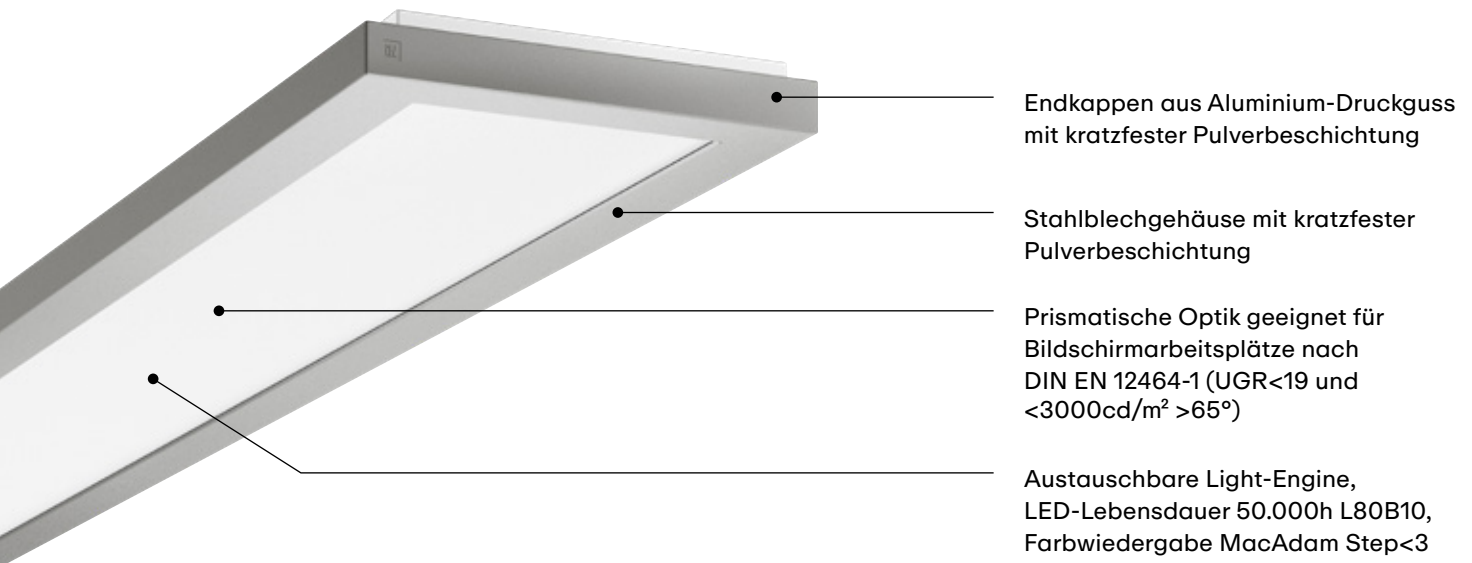
Die frei positionierbare Y-Seilabhangung garantiert jederzeit eine perfekt horizontale Ausrichtung der Leuchte, unabhangig von den vorhandenen Befestigungspunkten. Die Hohenverstellung erfolgt komfortabel direkt am Leuchtenkorper, schnell und prazise.



Upgrade leicht gemacht

Mehr Komfort im Handumdrehen: Dank austauschbarer Funktionskopfstucke mit Sensorik lasst sich die Leuchte jederzeit einfach upgraden, auch nachtraglich. Geeignet fur Standalone-Losungen ebenso wie fur die Integration in DALI-Bus-Systeme.

Qualität bis ins Detail



Umschaltbare Lichtfarbe

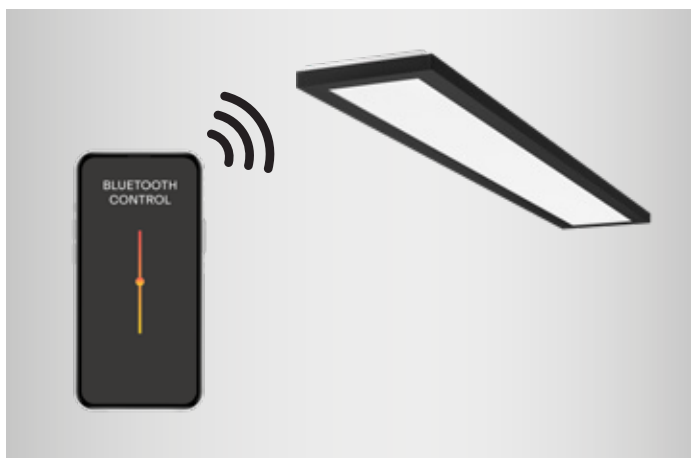
Die Lichtfarbe lässt sich ganz einfach direkt an der Leuchte per Schalter einstellen. Flexibel wechseln zwischen 3.000 K (warmweiß) und 4.000 K (neutralweiß), für perfekt abgestimmtes Licht in jeder Situation.



Flexible Powerlevel*

Maximale Kontrolle auf Knopfdruck: Die Helligkeit der Leuchte lässt sich bequem über den integrierten Schalter regulieren. Je nach Bedarf kann zwischen 50 %, 75 % oder 100 % Leistung gewählt werden.

* nur bei Ausführungen mit statischem Vorschaltgerät



Smarte Steueroptionen

Ob Touch DIM, DALI, ein Sensormodul mit Präsenz- und Tageslichtsensor oder die Bluetooth-Steuerung, die SL629+ bietet ein breites Spektrum an intelligenten Steuerungsoptionen. So lässt sie sich optimal auf jede Anwendung und jede Raumsituation abstimmen.



Dezente Deckenaufhellung

Die Anbauvariante mit dezentem indirektem Lichtanteil sorgt für eine gleichmäßige, sanfte Aufhellung der Decke und schafft eine angenehme Raumwirkung, für erhöhten visuellen Komfort.



Individuelle Farbvielfalt

Neben den drei Standardfarben bietet die SL629+ frei wählbare RAL-Farboptionen für maximale Gestaltungsfreiheit. Hochwertige Aluminium-Druckguss-Endkappen und ein edler Baldachin in Feinstruktur-Pulverbeschichtung ermöglichen stilvolle Bicolor-Designs.



SL629+ nach Maß

Mit dem kostenlosen Online-Tool LIGHT-PERFORMER® konfigurieren Sie die SL629+ schnell, intuitiv und passgenau. Ob Einzelleuchte oder komplettes Lichtsystem, maximale Flexibilität für Ihre Projektplanung in wenigen Minuten.

Lichtbandlösungen individuell konfiguriert, perfekt integriert

Die SL629+ überzeugt als hochflexibles Lichtbandsystem, das sich präzise in jede architektonische Umgebung einfügt. Unterschiedliche Leuchtenmodule in zwei Längen sowie Blindfelder von 70 bis 150 cm ermöglichen eine maßgeschneiderte, raumgenaue Planung, perfekt abgestimmt auf jedes Gestaltungskonzept.

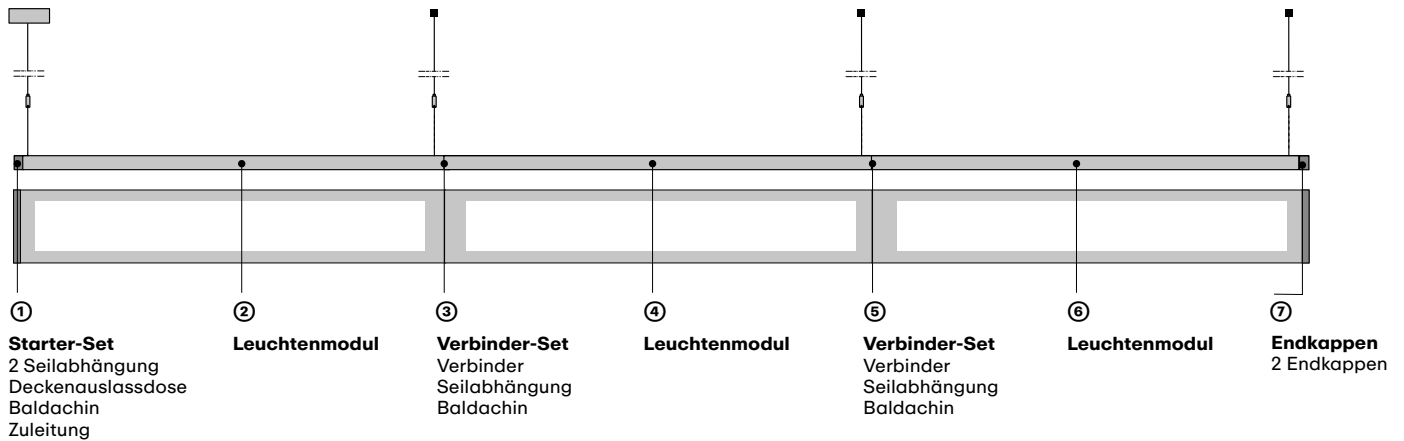
SL629+ Lichtbandlösungen lassen sich aus einzelnen Komponenten frei zusammenstellen oder komfortabel über das Online-Planungstool LIGHT-PERFORMER® konfigurieren.

Bei Konfiguration über den LIGHT-PERFORMER® erfolgt die Bestellung als komplett vorkonfiguriertes System, mit nur einer Artikelnummer. So entsteht eine durchdachte Lichtlösung, die Funktionalität, Effizienz und Design perfekt vereint.



Bestellbeispiel 1:

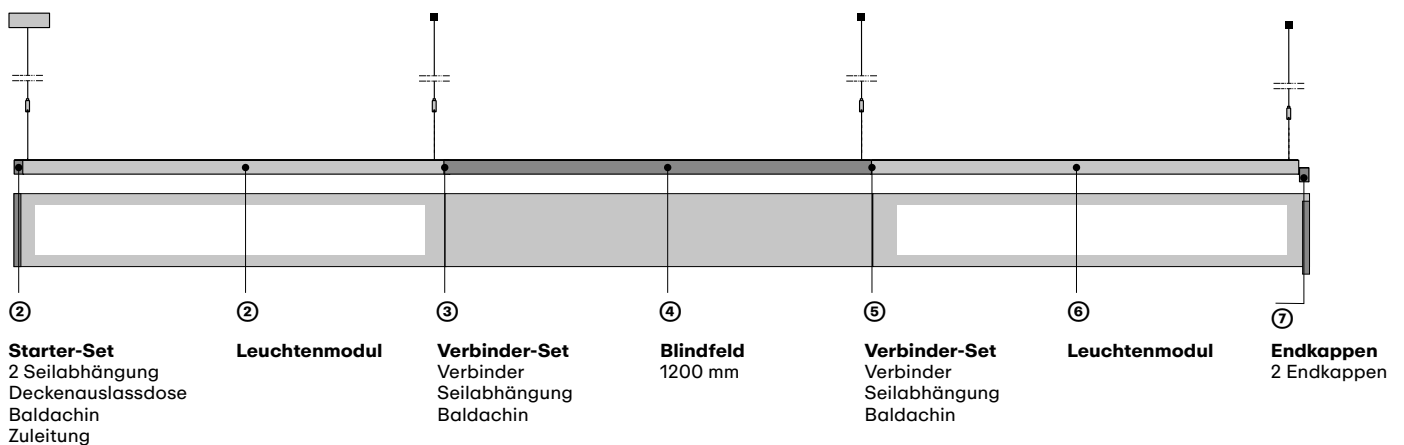
Lichtband-Pendelleuchte bestehend aus 3 Leuchtmodulen



Beschreibung	Stückzahl	Art.-Nr.
Leuchtenmodul SL629+ PL M 45 S/C 830/40 BK9005 DALI	3	LTX12A4DG801
Starter-Set, DALI, BK9005	1	LTX1A1231
Verbinder-Set, 1,5m, BK9005	2	LTX1A1531
Endkappen, BK9005	1	LTX1A1601

Bestellbeispiel 2:

Lichtband bestehend aus 2 Leuchtmodulen und einem Blindfeld



Beschreibung	Stückzahl	Art.-Nr.
Leuchtenmodul SL629+ PL M 45 S/C 830/40 BK9005 DALI	3	LTX12A4DG801
Starter-Set, DALI, BK9005	1	LTX1A1231
Verbinder-Set, 1,5m, BK9005	2	LTX1A1531
Endkappen, BK9005	1	LTX1A1601
Blindfeld, 1200 mm, BK9005	1	LTX1A1131

SL629+ Serie

Ob als Pendel-, Anbau- oder Lichtbandlösung – die SL629+ ist als direkt strahlende oder direkt/indirekt wirkende Leuchte erhältlich und eignet sich ideal für Büroarbeitsplätze, Bildungsräume, Konferenzbereiche, Verkaufsflächen, das Gesundheitswesen sowie Flure.

Mit bis zu 8.900 Lumen und 150 lm/W überzeugt die SL629+ durch hohe Effizienz und starke Leistung. Mikroprisma-Optik und Sidelight-Technologie sorgen für ein gleichmäßiges, blendfreies Licht und hohen Sehkomfort, auch bei anspruchsvollen Aufgaben. Intelligente Steuerungsoptionen wie DALI, Sensorik oder Bluetooth-Steuerung ermöglichen maximale Kontrolle und eine nahtlose Integration in smarte Gebäudesysteme.

Mit einer Gehäusehöhe von nur 29 mm und vollständig integrierter Technik präsentiert sich die SL629+ als zeitlose Lichtlösung. In Ihrer Formensprache fügt sie sich mühelos in jede architektonische Umgebung ein und schafft ein harmonisches Gesamtbild.



SL629+ PL

SL629+ SM

SL629+ CP

L 1246 x D 275 x H 29
L 1544 x D 275 x H 29

L 1244 x D 275 x H 50
L 1544 x D 275 x H 50

L 1238 x D 273 x H 29
L 1538 x D 273 x H 29

6,4 ÷ 7,6 kg

8,0 ÷ 9,6 kg

6,1 ÷ 7,3 kg

3000 K / CRI 80
4000 K / CRI 80

3000 K / CRI 80
4000 K / CRI 80

3000 K / CRI 80
4000 K / CRI 80

Mikroprisma
Direkt
Direkt/indirekt

Mikroprisma
Direct/Indirect (Corona Effekt)

Mikroprisma
Direkt
Direkt/indirekt

3270 ÷ 9000 lm
22 ÷ 67 W

3190 ÷ 8360 lm
22 ÷ 67 W

3270 ÷ 9000 lm
22 ÷ 67 W

DIN EN 12464-1

DIN EN 12464-1

DIN EN 12464-1

IP20
IK05
Schutzklasse I

IP20
IK05
Schutzklasse I

IP20
IK05
Schutzklasse I



Für jede Anforderung die perfekte Lösung



Vorteile auf einen Blick



- ⊕ **Modularität:** Blindfelder, Sensormodule, umschaltbare Lichtfarbe und Leistungsstufen
- ⊕ **FUTURE-PROOF:** durch austauschbare Light-Engine
- ⊕ **Zuverlässig:** L80 B10 50.000 h L80 bei 67.000 h L70 bei 100.000 h
- ⊕ **Maßgeschneidert:** Individuell konfigurierbar über LIGHT-PERFORMER®
- ⊕ **Servitization:** Bereit für moderne Wartungskonzepte
- ⊕ **Smartes Beleuchtungssystem:** Sensor, Bluetooth und DALI Steuerung
- ⊕ **Energieeffizienz:** bis zu 150 lm/W
- ⊕ **Qualität:** Kratzfeste Pulverbeschichtung in Feinstruktur
- ⊕ **Förderfähig:** Geeignet für Fördermittelzuteilung und Gebäudezertifizierung

Entdecke alle Eigenschaften und Vorteile unseres Produkts, wie es funktioniert und was es einzigartig macht.

Jetzt QR-Code scannen und online mehr erfahren.



Produktvideo



Technisches
Video





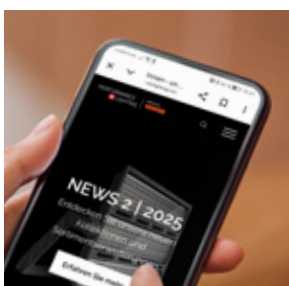
PERFORMANCE iN LIGHTING powered by GEWISS

Italienische Designkompetenz trifft auf technische Innovationskraft und Qualität Made in Germany. Ob individuelle Spots oder ganzheitliche Beleuchtungskonzepte – wenn's ums Licht geht haben wir die Lösung.

Mit über 30 Jahren Erfahrung sind wir Ihr Partner für professionelle Licht-Anwendungen im gewerblichen Projektgeschäft.

Wir begeistern unsere Kunden mit anspruchsvollen Innen- und Außenleuchten, leistungsstarken Strahlern und Flutern, effektvoller Fassadenbeleuchtung, innovativen Mast- und Pollerleuchten sowie wirkungsstarker, normgerechter Office-Beleuchtung.

Als Spezialist in Office Lighting entwickelt PERFORMANCE iN LIGHTING Büroleuchten mit nachhaltigem Design und zukunftsfähigen Technologien. Wir verbinden hohe Planungskompetenz mit maximaler Flexibilität in der Produktion und sind damit hundertprozentig auf „Projekt“ eingestellt.



Bleiben Sie immer top **informiert!**

Exklusive Updates, Aktionen und brandaktuelle News – direkt für Sie.

Jetzt QR-Code scannen und Newsletter abonnieren!



[Hier gleich online anmelden](#)

PERFORMANCE iN LIGHTING GmbH

Stapelner Str. 1+3
38644 Goslar - Germany
T +49 5321 3 777 0
E info.de@pil.lighting
www.performanceinlighting.com

PERFORMANCE
 LIGHTING

powered by
