



SL629+

SL629+

Efficiënt ontworpen, modulair opgebouwd,
toekomstbestendig ontwikkeld





Met de SL629+ wordt een beproefde klassieker consequent verder ontwikkeld. De SL629+ staat voor modulaire, intelligente en toekomstbestendige verlichting. De kern is een vervangbare light engine die zelfs na jaren eenvoudig kan worden vernieuwd. Zo blijft de armatuur technisch altijd up-to-date zonder dat volledige vervanging nodig is: consequent FUTURE-PROOF.

Of het nu gaat om een hangarmatuur, opbouwarmatuur of lichtlijnoplossing, de SL629+ past zich aan elke architectuur aan. De heldere vormgeving, hoogwaardige materialen en de slanke bouwhoogte van slechts 29 mm zorgen voor een subtiele en elegante integratie.

De prismatische optiek en Sidelight-technologie zorgen voor een gelijkmatig, verblindingsvrij lichtbeeld met hoog visueel comfort, ideaal voor beeldschermwerkplekken. Tegelijkertijd overtuigt de SL629+ door hoge efficiëntie en sterke prestaties.

De aan beide zijden vrij positioneerbare Y-kabelophanging biedt maximale flexibiliteit bij de montage en een nauwkeurige uitlijning, ook ideaal voor renovatie- en moderniseringsprojecten met bestaande aansluitpunten. Schakelbare vermogensniveaus en lichtkleuren zorgen voor de juiste lichtsfeer voor verschillende toepassingen.

Met eenvoudig achteraf te installeren functionele eindakpen met sensoren of een plafondkap met intuïtieve Bluetooth-bediening kan de verlichting comfortabel worden aangestuurd via smartphone of aanwezigheidsdetectie.

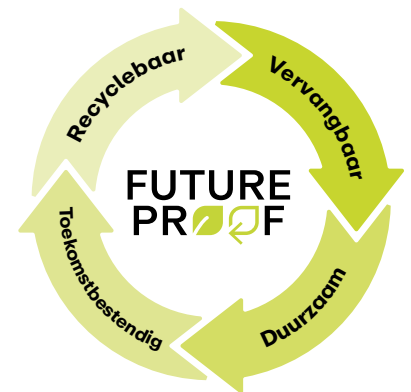
Ook maatwerkoplossingen zijn mogelijk: met de online tool LIGHT-PERFORMER® kunnen individuele systemen snel, eenvoudig en intuïtief worden geconfigureerd.

Toekomstbestendig met Future-Proof technologie



Toekomstbestendig dankzij vervangbare componentens

Duurzaamheid staat centraal in onze productontwikkeling. Tot maar liefst 98% van de gebruikte materialen is recyclebaar of herbruikbaar, wat bijdraagt aan een circulaire en verantwoorde economie. De SL629+ voldoet aan de actuele ecodesign-eisen en komt bovendien in aanmerking voor subsidies, waardoor investeren extra aantrekkelijk wordt. Dankzij de innovatieve Future-Proof technologie kan de light engine op elk moment worden vervangen, zelfs na jaren gebruik. Hierdoor blijft de verlichting eenvoudig up-to-date zonder dat het volledige armatuur vervangen hoeft te worden. Met een LED-levensduur van meer dan 50.000 uur (L80B10) biedt deze armatuur een combinatie van hoge efficiëntie, minimale onderhoudskosten en uitzonderlijke duurzaamheid. Een premium oplossing waarin economische en ecologische voordelen samenkomen.



Vervangbaar

Bij **FUTURE-PROOF** armaturen kunnen LED-drivers, LED-modules en andere componenten eenvoudig en snel worden vervangen.

Duurzaam

Modulair ontworpen, duurzaam gerealiseerd. Vervangbare componenten besparen grondstoffen en beschermen het milieu.

Toekomstbestendig

Onze garantie op landurige beschikbaarheid zorgt ervoor dat je ook in de toekomst kunt blijven vertrouwen op beproefde componenten.

Recyclebaar

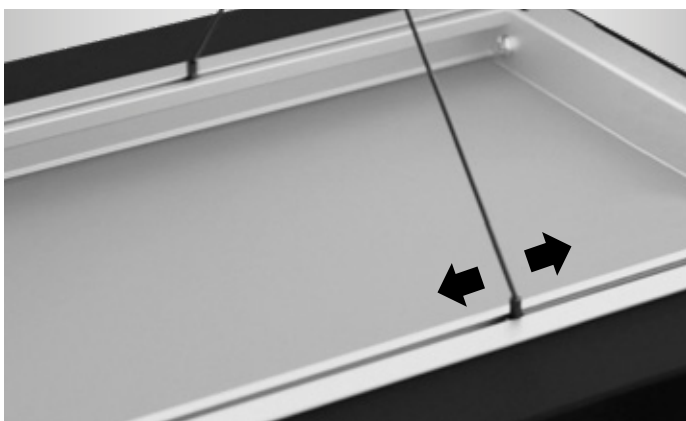
Onze armaturen zijn ontworpen voor de circulaire economie, zijn vrijwel volledig recyclebaar en helpen de milieu-impact te verminderen.

Moderniseren en renoveren zonder structurele aanpassingen



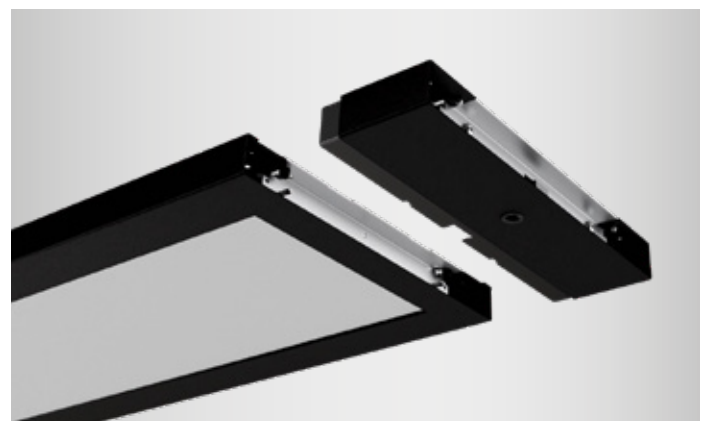
Perfect voor renovatieprojecten

Bij de renovatie van verlichtingsinstallaties met conventionele fluorescentielampen draait alles om efficiëntie, flexibiliteit en duurzaamheid. Nieuwe oplossingen moeten naadloos aansluiten op de bestaande situatie, zonder ingrijpende aanpassingen aan plafonds of infrastructuur. De SL629+ is hier volledig op afgestemd. Dankzij de aan beide zijden vrij positioneerbare Y-kabelophanging lijn je de armatuur eenvoudig uit met bestaande bevestigingspunten. Zo voorkom je extra boorwerk en realiseer je een snelle, efficiënte installatie met minimale verstoring. Met een lichtrendement tot 150 lm/W verlaag je direct je energieverbruik. In combinatie met beschikbare subsidieregelingen profiteer je bovendien van een korte terugverdientijd en een duurzame investering die klaar is voor de toekomst.



Nauwkeurig uitlijnen, op elk moment bijstellen

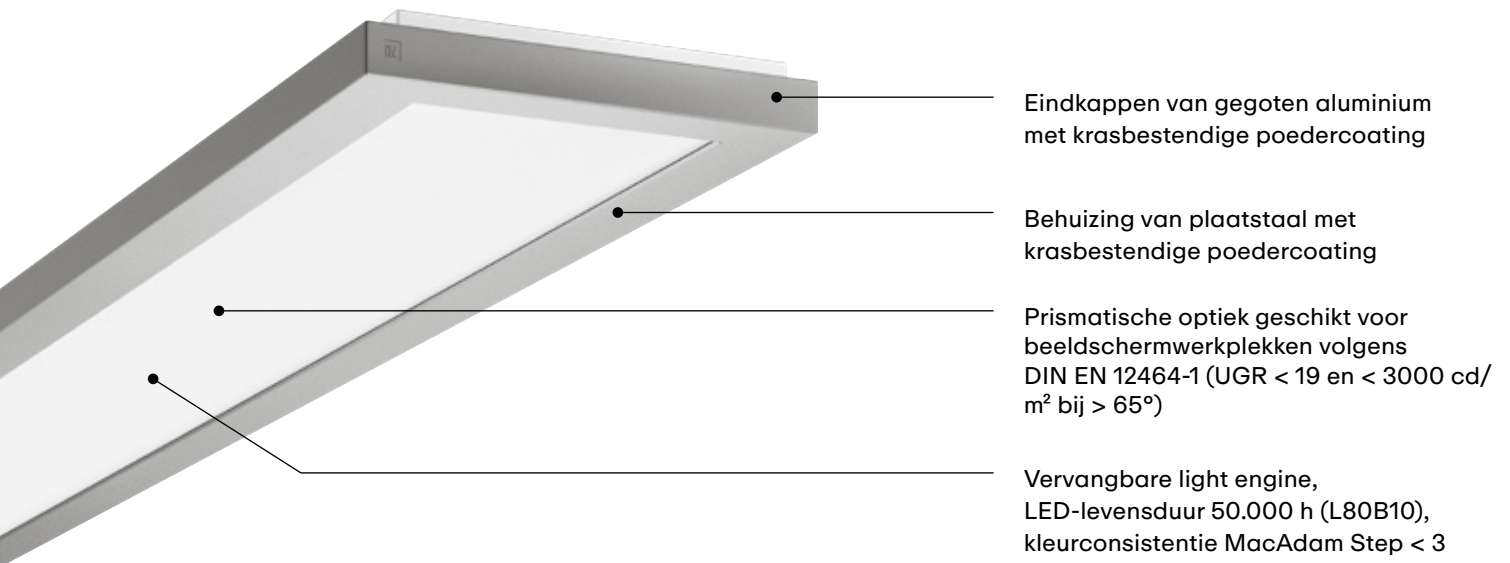
De vrij positioneerbare Y-kabelophanging garandeert te allen tijde een perfect horizontale uitlijning van het armatuur, onafhankelijk van bestaande bevestigingspunten. De hoogteverstelling gebeurt eenvoudig direct op het armatuur, snel en nauwkeurig.



Upgrade eenvoudig gemaakt

Meer comfort in een handomdraai: dankzij vervangbare functionele eindkappen met geïntegreerde sensoren kan het armatuur eenvoudig worden geüpgraded, ook achteraf. Geschikt voor standalone oplossingen en voor integratie in DALI-bussystemen.

Kwaliteit tot in het kleinste detail



Schakelbare lichtkleur

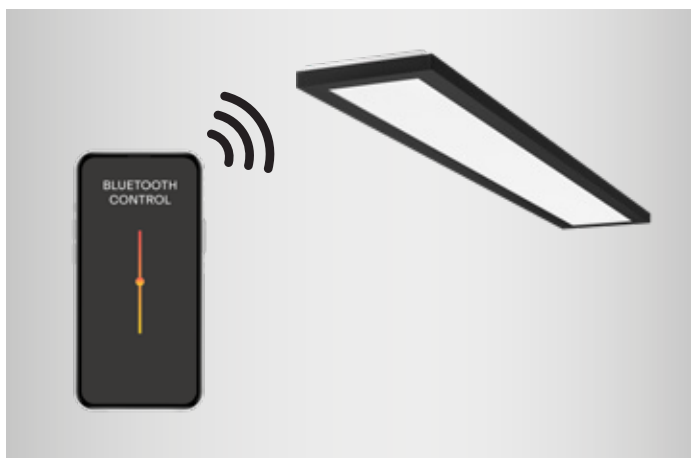
De lichtkleur kan eenvoudig direct op het armatuur worden ingesteld via een schakelaar. Flexibel wisselen tussen 3000K (warmwit) en 4000K (neutraalwit), voor perfect afgestemd licht in elke situatie.



Flexibele vermogensniveaus*

Maximale controle met één druk op de knop: de helderheid van het armatuur kan eenvoudig worden aangepast via de geïntegreerde schakelaar. Afhankelijk van de behoefte kan worden gekozen tussen 50%, 75% of 100% vermogen.

* Alleen voor uitvoeringen met niet-dimbare driver



Slimme bedieningsopties

Of het nu gaat om Touch DIM, DALI, een sensormodule met aanwezigheids- en daglichtdetectie of Bluetooth-bediening, de SL629+ biedt een breed scala aan slimme bedieningsopties. Hierdoor kan het armatuur perfect worden afgestemd op elke toepassing en ruimte.



Subtiele plafondverlichting

De opbouwvariant met een subtiel indirect lichtaandeel zorgt voor een gelijkmatige, zachte verlichting van het plafond en creëert een aangename ruimtelijke sfeer, voor extra visueel comfort.



Individuele kleurvariatie

Naast de drie standaardkleuren biedt de SL629+ vrij te kiezen RAL-kleuropties voor maximale ontwerpvrijheid. Hoogwaardige eindkappen van gegoten aluminium en een elegante rozet met fijnstructuur poedercoating maken stijlvolle bicolorontwerpen mogelijk.



SL629+ op maat

Met de gratis online tool LIGHT-PERFORMER® configureer je de SL629+ snel, intuïtief en nauwkeurig. Of het nu gaat om een enkel armatuur of een compleet verlichtingssysteem, maximale flexibiliteit voor jouw projectplanning in slechts enkele minuten.

Lichtlijnoplossingen individueel geconfigureerd, perfect geïntegreerd

Met de SL629+ kies je voor een uiterst flexibele lichtoplossing die zich moeiteloos laat integreren in elke architectonische omgeving. Dankzij verschillende armatuurmodules in twee lengtes, gecombineerd met blindvelden van 70 tot 150 cm, stel je eenvoudig een configuratie samen die perfect aansluit op jouw ruimte en ontwerp.

Je hebt volledige vrijheid in de samenstelling: configureer het systeem zelf uit losse componenten of maak gebruik van de online tool LIGHT-PERFORMER®.

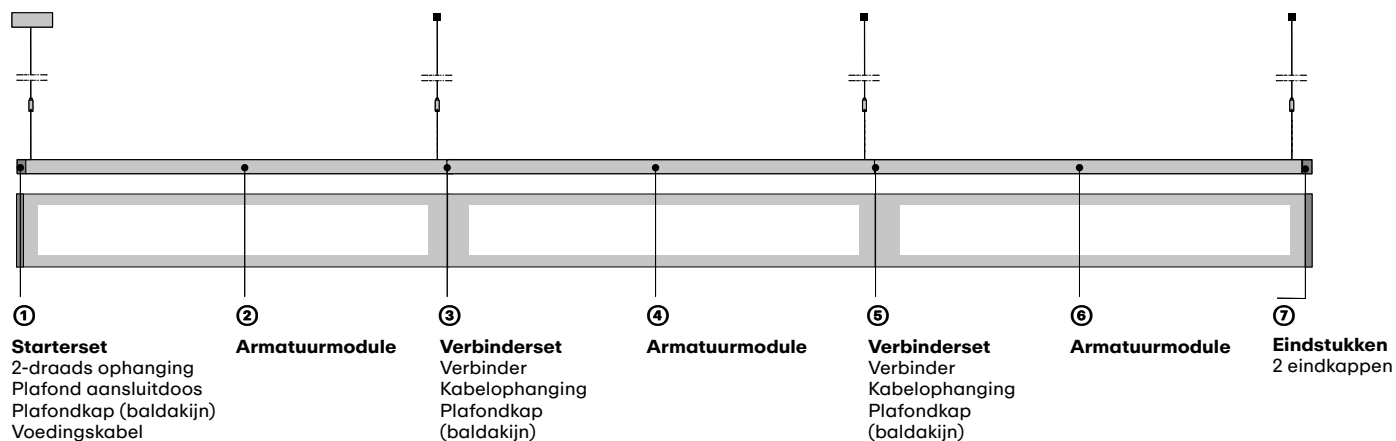
Kies je voor configuratie via LIGHT-PERFORMER®, dan ontvang je een volledig vooraf samengesteld systeem, geleverd onder één artikelnummer — efficiënt, overzichtelijk en direct klaar voor installatie.

Het resultaat: een doordachte verlichtingsoplossing waarin functionaliteit, efficiëntie en design naadloos samenkomen.



Voorbeeld 1:

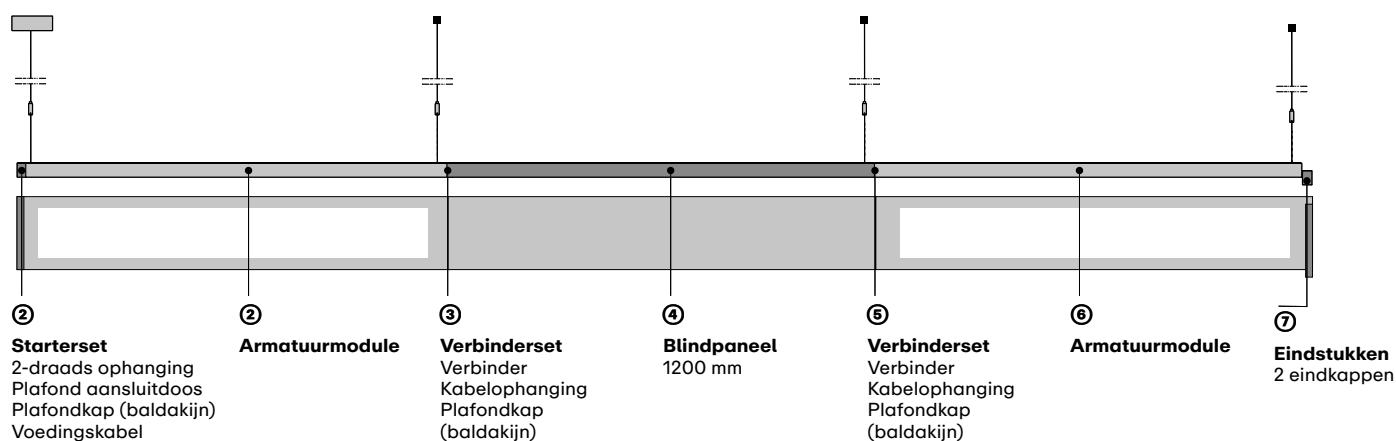
Lichtlijn bestaande uit 3 armatuurmodules



Beschrijving	Hoeveelheid	Code
Armatuurmodule SL629+ PL M 45 S/C 830/40 BK9005 DALI	3	LTX12A4DG801
Starterset, DALI, BK9005	1	LTX1A1231
Verbinderset, 1,5m, BK9005	2	LTX1A1531
Eindstukken, BK9005	1	LTX1A1601

Voorbeeld 2:

Lichtlijn bestaande uit 2 armatuurmodules en een blindplaat



Beschrijving	Hoeveelheid	Code
Armatuurmodule SL629+ PL M 45 S/C 830/40 BK9005 DALI	3	LTX12A4DG801
Starterset, DALI, BK9005	1	LTX1A1231
Verbinderset, 1,5m, BK9005	2	LTX1A1531
Eindstukken, BK9005	1	LTX1A1601
Blindpaneel, 1200 mm, BK9005	1	LTX1A1131

SL629+-serie

Of je nu kiest voor een pendelarmatuur, opbouwarmatuur of lichtlijnoplossing — de SL629+ biedt altijd de juiste configuratie. Je hebt de keuze uit direct of direct/indirect stralende varianten, waardoor je de verlichting optimaal afstemt op de ruimte. Ideaal voor kantoren, onderwijsomgevingen, vergaderruimtes, retail, zorginstellingen en gangen.

Met een lichtopbrengst tot 8.900 lumen en een efficiëntie van 150 lm/W levert de SL629+ krachtige en energiezuinige prestaties. De combinatie van microprismatische optiek en geavanceerde Sidelight-technologie zorgt voor een gelijkmatig, verblindingsvrij licht en een hoog visueel comfort — zelfs bij veeleisende werkzaamheden.

Dankzij slimme bedieningsopties zoals DALI, sensoren en Bluetooth-bediening houd je altijd volledige controle en integreer je de armatuur moeiteloos in moderne, slimme gebouwsystemen.

Met een slanke behuizing van slechts 29 mm hoog en volledig geïntegreerde technologie heeft de SL629+ een tijdloze uitstraling. Het minimalistische design past perfect in elke architectonische omgeving en zorgt voor een harmonieus geheel.



SL629+ PL

SL629+ SM

SL629+ CP

L 1246 x D 275 x H 29
L 1544 x D 275 x H 29

L 1244 x D 275 x H 50
L 1544 x D 275 x H 50

L 1238 x D 273 x H 29
L 1538 x D 273 x H 29

6,4 ÷ 7,6 kg

8,0 ÷ 9,6 kg

6,1 ÷ 7,3 kg

3000 K / CRI 80
4000 K / CRI 80

3000 K / CRI 80
4000 K / CRI 80

3000 K / CRI 80
4000 K / CRI 80

Microprisma
Directe
Directe/indirecte

Microprisma
Directe/indirecte (Corona-effect)

Microprisma
Directe
Directe/indirecte

3270 ÷ 9000 lm
22 ÷ 67 W

3190 ÷ 8360 lm
22 ÷ 67 W

3270 ÷ 9000 lm
22 ÷ 67 W

DIN EN 12464-1

DIN EN 12464-1

DIN EN 12464-1

IP20
IK05
Beschermingsklasse I

IP20
IK05
Beschermingsklasse I

IP20
IK05
Beschermingsklasse I



De perfecte oplossing voor elke behoefte



Voordelen in één oogopslag



- ⊕ **Modulariteit:** blindvelden, sensormodules, schakelbare lichtkleur en instelbare vermogensniveaus
- ⊕ **FUTURE-PROOF:** dankzij vervangbare light engine
- ⊕ **Betrouwbaar:** L80 B10 50.000 h L80 bij 67.000 h
L70 bij 100.000 h
- ⊕ **Op maat:** individueel configureerbaar via LIGHT-PERFORMER®
- ⊕ **Servitization:** klaar voor moderne onderhoudsconcepten
- ⊕ **Slim verlichtingssysteem:** sensor, Bluetooth en DALI-besturing
- ⊕ **Energie-efficiëntie:** tot 150 lm/W
- ⊕ **Kwaliteit:** krasbestendige poedercoating met fijne structuur
- ⊕ **Subsidiegeschikt:** geschikt voor subsidieregelingen en gebouwcertificering

Ontdek alle functies en voordelen van ons product, hoe het werkt en wat het uniek maakt.

Klik hier en laat je inspireren!



Emotionele
video



Technische
video





PERFORMANCE iN LIGHTING powered by GEWISS

Met meer dan 40 jaar ervaring op de wereldmarkten en een reeks succesvolle evenementen die de identiteit en knowhow hebben versterkt, heeft PERFORMANCE iN LIGHTING zich gepositioneerd als een belangrijke speler op de internationale markten.

2023 markeert een belangrijke stap in de ontwikkeling, waarbij PERFORMANCE iN LIGHTING onderdeel is geworden van de GEWISS Groep, een toonaangevend bedrijf in oplossingen en diensten voor huis- en gebouwautomatisering, energiebeveiliging, energieverdeling, mobiliteit en slimme verlichting. Dit nieuwe partnerschap biedt de kans om de gezamenlijke expertise verder uit te breiden en bevestigt de groei die PERFORMANCE iN LIGHTING in 2017 begon, toen alle merken – PRISMA, SBP, SPITTLER en LUMIS – onder één merk werden samengebracht, nu PERFORMANCE iN LIGHTING | powered by GEWISS. Deze stap benadrukt de ambitie om nieuwe uitdagingen aan te gaan en innovatieve, betrouwbare en technologische oplossingen te bieden die steeds beter inspelen op de behoeften van klanten.

De producten van PERFORMANCE iN LIGHTING combineren altijd esthetiek en design met topprestaties, wat de geschiedenis van de verlichtingsindustrie heeft vormgegeven. Het bedrijf blijft zich met grote passie inzetten voor innovatie, wat heeft bijgedragen aan zijn solide positie als wereldwijd referentiepunt in design en architectuur.

PERFORMANCE IN LIGHTING NEDERLAND

Ronde Tocht 1 C
1507 CC Zaandam - The Netherlands
T +31 75 6708 706
info.nl@pil.lighting
www.performanceinlighting.com

PERFORMANCE IN LIGHTING BE nv België & Luxembourg

Haachtsesteenweg, 1878
1130 Brussel - Belgium
T +32 2 705 51 51
info.be@pil.lighting
www.performanceinlighting.com